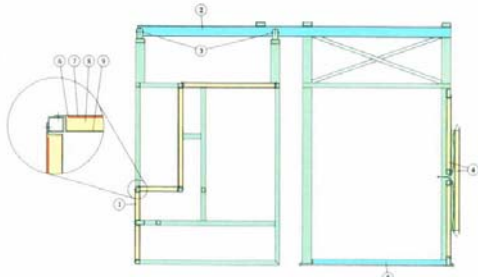




Aan rails opgehangen geluidscabine in geopende toestand. De rechter zijwand is vast. In deze stand is de hele machine goed bereikbaar.



Doorsnede cabine in geopende stand, met railophanging.

De afzuiglucht wordt via het labrynt in de vaste wand (4) aangezogen

- | | |
|--|--|
| 1. Hangende cabine | 6. Staalplaat 1,5 mm |
| 2. Railbalken | 7. Ondreuningsmateriaal Sinovibro FVS |
| 3. Rollen waaraan cabine hangt | 8. Steenwol (Rockwool nr.223 dik 50 mm met enkel glasvlies) |
| 4. Vaste wand met luchtvoer | 9. Geperforeerde staalplaat dik 1 mm, perforatiegraad > 40 % |
| 5. Hoekstaal dat geluid langs vloer tegenhoudt | |



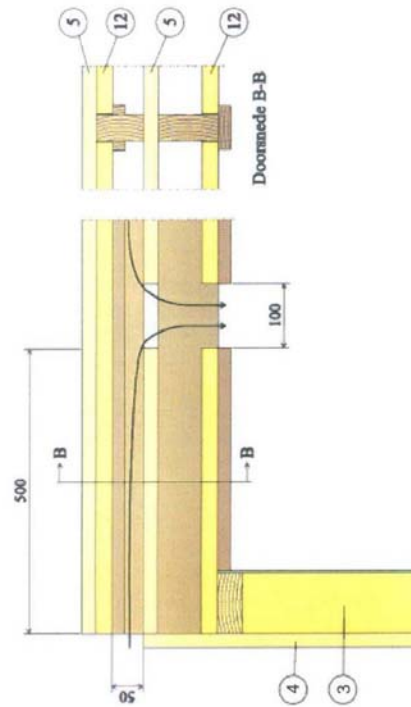
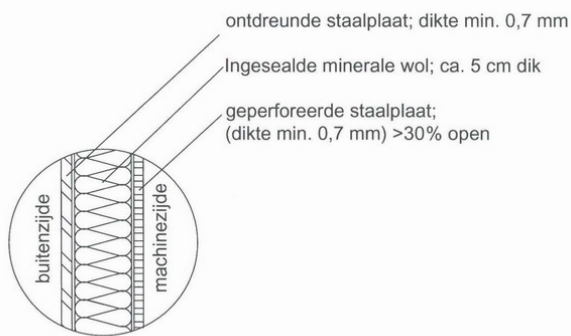
Elektromechanische aandrijving waarmee cabine geopend en gesloten kan worden.



Naar binnen gekeerde uitvoertunnel met vier achter elkaar geplaatste kunststof gordijnen.

Oplossingenkaart bandherzaag: figuur A1

Oplossingenkaart bandherzaag: figuur A2

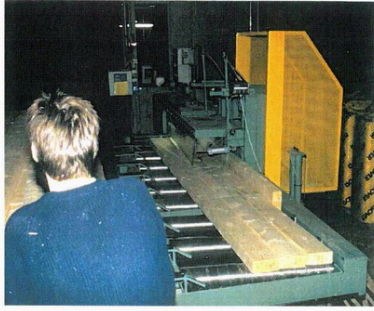


Doorsnede over akoestische luchttoevoeropeningen

3. houtwolcementplaten, 50 mm
4. MDF-plaat 20 mm

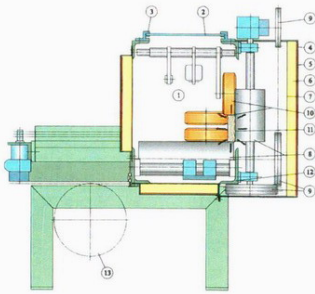
Oplossingenkaart bandherzaag: figuur A3

Oplossingenkaart bandherzaag: figuur A4

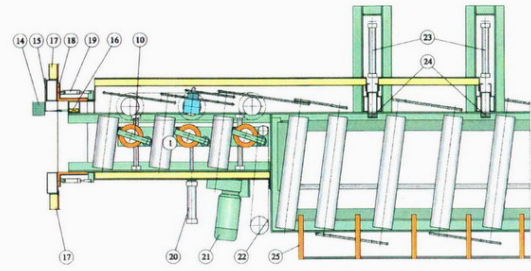


Akoestische aanvoertafel herzaag

1. Akoestische tunnel
2. Schuifruiten uit 6 mm veiligheidsglas
3. Kunststofprofielen waarin ruiten schuiven
4. Staalplaat 1,5 mm
5. Ontdremingsmateriaal
6. Steenwol Rockwool nr.223 dik 50 mm met enkel glasvlies
7. Geperforeerde staalplaat dik 1 mm perforatiegraad > 40%
8. Via frequentieregelaar aangedreven transportrollen. De rollen zijn gevuld met Pur-schuim
9. V-snaar aandrijving rollen
10. Verende rubber drukrollen
11. Hout dat gezaagd wordt
12. Frame dat automatisch met houtdikte-instelling mee beweegt
13. Aandrijving voor beweging bovendeeel frame(12)

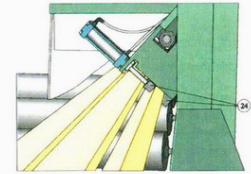


Doorsnede over tunneldeel

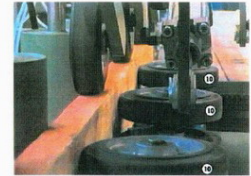


Bovenaanzicht en horizontale doorsnede tunneldeel

1. Tunneldeel
10. Verende rubber drukrollen
14. Houtgeleider herzaag
15. Reflectiestrip
16. Fotocel die reageert op de rand van strip (15) en die ervoor zorgt dat de geleider van de aanvoertafel automatisch in lijn blijft met de houtgeleider (14).
17. Hangende geluidscabine herzaag
18. Beweegbare manchiet die ervoor zorgt dat het tunneldeel van de aanvoertafel geluiddicht aansluit op de geluidscabine. Deze manchiet trekt in bij open geluidscabine en tijdens de (elektronische) dikte-instelling
19. Persluchtcilinder voor bediening manchiet
20. Hydro-pneumatiek voor houtbreedte-instelling
21. Frequentie geregelde rolaandrijfmotor
22. Aanvoerketting voor zijverplaatsing koppen van het hout
23. Automatische kantelinrichtingen voor kant zagen
24. Klembekken
25. Rubber waarop de zager het hout van de wagen laat vallen

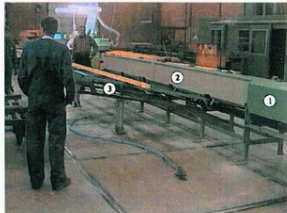


Automatische kantelinrichting in actie voor hout dat kant gezaagd moet worden.



Blik vanuit de cabine op een balk die gekantzaagd wordt.

Oplossingenkaart bandherzaag: figuur A5

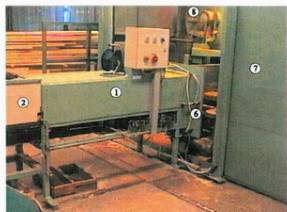


Akoestische afvoerinstallatie. Het hout ligt tijdens het zagen over de volle lengte in de tunnel.

1. Tunneldeel dat aansluit op de cabine.
2. Zijklep die opent op het moment dat het hout los is van de zaag en dus geen geluid afstraalt.
3. In hoogte instelbare dwarstransporteur.

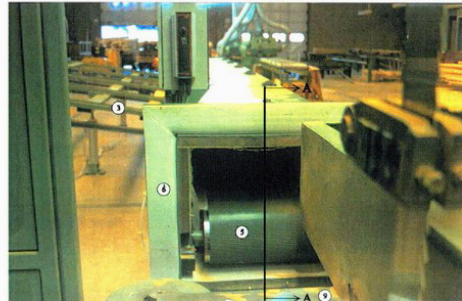


Blik in tunnel.
4. Uitwerper
5. Transportband

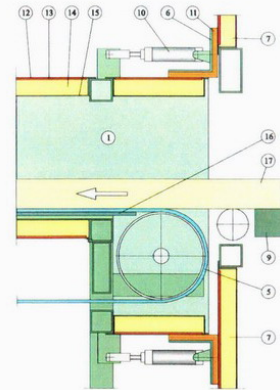


Tunnel direct achter de herzaag.
6. Manchiet
7. Hangende cabine in geopende stand.
8. Wiel herzaag

Oplossingenkaart bandherzaag: figuur A6



Blik in tunnel van de afvoerinstallatie vanuit de geopende geluidscabine.



Doorsnede A-A

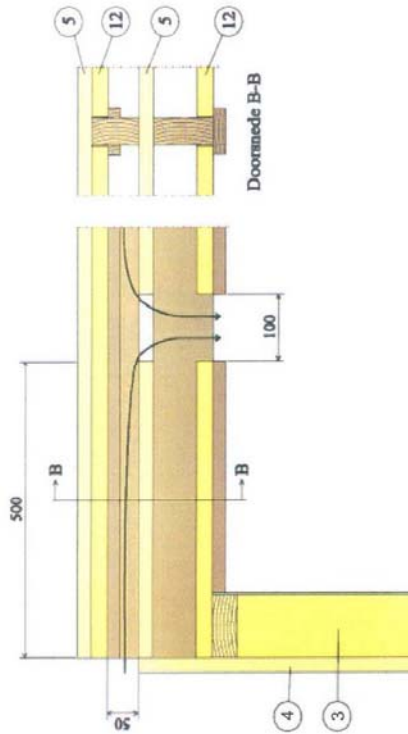
1. Akoestische tunnel
5. Transportband
6. Beweegbare manchiet voor geluiddichte aansluiting op geluidscabine.
7. Hangende herzaagcabine
9. Tafelblad zaagmachine
10. Persluchtcilinders voor bediening manchiet(6)
11. Geluidsabsorberend materiaal Absorbel
12. Staalplaat 1,5 mm
13. Ontdremingsmateriaal
14. Steenwol (Rockwool) nr. 223 dik 50 mm met enkel glasvlies
15. Geperforeerde staalplaat, dik 1 mm perforatiegraad > 40 %
16. Kunststof blad waarover de transportband(5) loopt
17. Hout dat gezaagd wordt

Oplossingenkaart bandherzaag: figuur A7

Oplossingenkaart bandherzaag: figuur A8



Standard houtwolplaat 50 mm

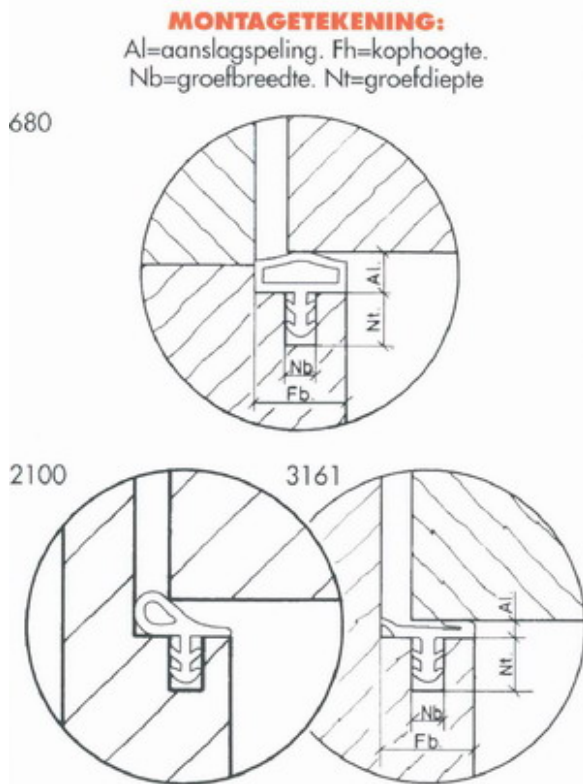


Doorsnede over akoestische luchtvoeropeningen

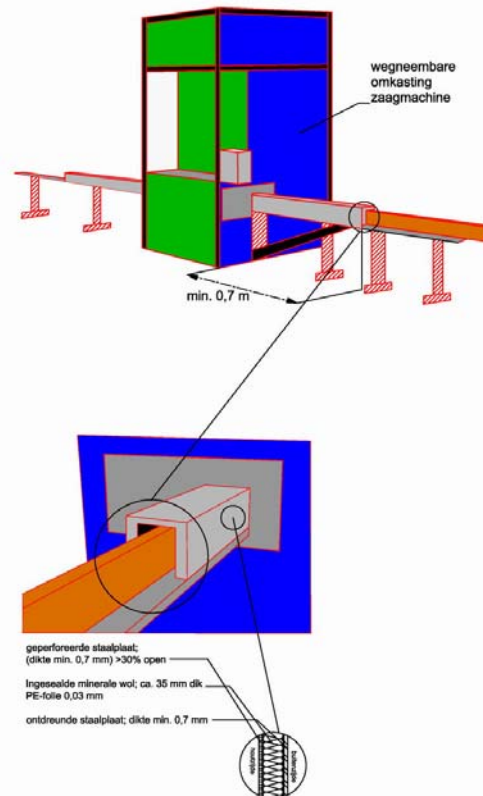
- 3. houtwolcementplaten, 50 mm
- 4. MDF-plaat 20 mm

Oplossingenkaart bandherzaag:
figuur B1

Oplossingenkaart bandherzaag:
figuur B2



Oplossingenkaart bandherzaag:
figuur B3



Oplossingenkaart bandherzaag:
figuur B4



**Oplossingenkaart bandherzaag:
figuur B5**



**Oplossingenkaart bandherzaag:
figuur B6**